

# einGEstellt

Das Magazin für Arbeitgebende | #1/2026



## **GUTES BEISPIEL**

Wirkungsvolle Förderung im Restaurant liebevoll im Sachs

## **RÜCKBLICK**

Erfolgreiche Bildungsmesse im Wissenschaftspark Gelsenkirchen

## **AKTUELLES**

Neue Chancen für Arbeitgebende im digitalisierten Job Point



# 6



# 12

## **WAS UNS BEWEGT**

3

## **SERVICE**

Unser Service für Arbeitgebende

4

## **RÜCKBLICK**

Bildungsmesse Gelsenkirchen

6

Arbeitgeber-Talk Emscher-Lippe

10

## **GUTES BEISPIEL**

Wirkungsvoll im liebevoll

12

Förderung nach dem Teilhabechancengesetz

15

## **AKTUELLES**

Digitalisierung im Job Point

16

## **AUSBLICK**

Job-Speed-Dating 2026

18

## **GUT EINGESTELLT**

Ihr neues Personal

19



## WAS UNS BEWEGT ...

Nach einem Jahr Pause freuen wir uns sehr, mit unserem Magazin wieder für Sie als Arbeitgebende da zu sein. Denn der Arbeitsmarkt verändert sich – schnell, spürbar und in vielen Branchen gleichzeitig. Jeden Tag begleiten wir Menschen auf ihrem Weg in die Arbeit, unterstützen Unternehmen bei der Suche nach passenden Mitarbeitenden und reagieren auf Veränderungen, die schneller kommen als je zuvor.

Was uns aktuell bewegt, ist der spürbare Wandel auf dem Arbeitsmarkt. Fachkräfte werden in vielen Branchen dringend gesucht, während gleichzeitig Menschen mit ganz unterschiedlichen Lebensgeschichten nach einer neuen beruflichen Perspektive suchen. Diese beiden Seiten zusammenzubringen, ist eine unserer wichtigsten Aufgaben.

Dabei geht es längst nicht mehr nur um Vermittlung. Qualifizierung, Weiterbildung und individuelle Unterstützung gewinnen immer stärker an Bedeutung. Viele Arbeitgebende stehen vor der Herausforderung, neue Potenziale zu erschließen – etwa bei Menschen, die sich beruflich neu orientieren, nach einer Familienphase zurückkehren oder aus anderen Ländern zu uns kommen. Genau hier setzen die Jobcenter an: mit Beratung, Fördermöglichkeiten und individueller Begleitung.

Gleichzeitig erleben wir, wie wichtig eine gute Zusammenarbeit zwischen den Unternehmen und den Jobcentern ist. Erfolgreiche Integration in Arbeit gelingt dann besonders gut, wenn Arbeitgebende offen für neue Wege sind und gemeinsam mit uns Chancen erkennen. Denn hinter jedem Lebenslauf steckt eine Chance – für Unternehmen ebenso wie für Arbeitnehmende.

Unser Magazin möchte genau dafür Impulse geben. Es zeigt Beispiele aus der Praxis, stellt Förderinstrumente vor und gibt Einblicke in Themen, die Arbeitgebende und Jobcenter gleichermaßen beschäftigen. Denn eines ist klar: Der Arbeitsmarkt von morgen entsteht dort, wo Menschen, Unternehmen und Institutionen gemeinsam an Lösungen arbeiten.

Was uns bewegt, ist also mehr als nur Arbeit. Es ist die gemeinsame Verantwortung, Perspektiven zu ermöglichen und Chancen zu schaffen.

Ihre  
Anke Schürmann-Rupp

# UNSER SERVICE FÜR ARBEITGEBENDE

Der Service für Arbeitgebende versteht sich als Dienstleister und bietet unbürokratische und schnelle Unterstützung rund um das Thema Personal.

## Unsere Dienstleistungen für Arbeitgebende umfassen:

- Individuelle Betreuung und Beratung im Rahmen der Stellenbesetzung
- Persönlicher Kontakt durch Außendienstler
- Gezielte Vorauswahl von geeigneten Bewerberinnen und Bewerbern
- Individuelle Bewerbungstage und Aktionen
- Beratung zu Fördermöglichkeiten sowie deren unkomplizierter Abwicklung (z. B. Arbeitsverhältnissen und Weiterbildungsmöglichkeiten)

Damit die Betreuung von Stellenangeboten sowie die Abwicklung von Förderungen reibungslos erfolgen kann, hat sich der Service für Arbeitgebende in drei Teilteams spezialisiert:

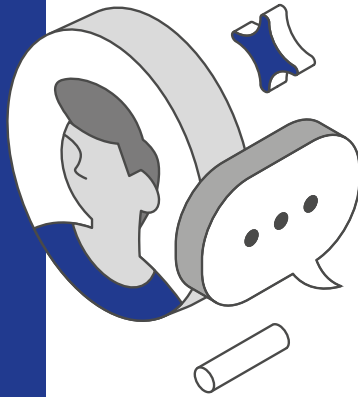
- **Stellenbetreuung**
- **Eingliederungszuschuss**
- **Teilhabechancengesetz**

Themenunabhängig können Sie uns jederzeit über unser Teampostfach per E-Mail erreichen:

✉ [jobcenter-gelsenkirchen.arbeitgeberservice@jobcenter-ge.de](mailto:jobcenter-gelsenkirchen.arbeitgeberservice@jobcenter-ge.de)

## ! INFO

Seit dem 1. März 2026 hat Frau Vengels als Nachfolge für Frau Witt die Leitung des Service für Arbeitgebende übernommen. Telefonisch ist sie unter der Rufnummer 0209 60509-180 erreichbar und freut sich auf eine erfolgreiche Zusammenarbeit.



## KONTAKT

# STELLEN- BETREUUNG

Die Stellenbetreuerinnen und Stellenbetreuer sind nach Branchen sortiert und kümmern sich individuell um Ihren Personalbedarf.

## Kontaktieren Sie uns gerne!

### Verkauf, Sonstige Dienstleistungen, Unterhaltung und Büro

Angela Siemes

☎ 0209 60509-163

### Sicherheitswesen, Reinigung, Hauswirtschaft und Pflege

Angelina Westerhoff

☎ 0209 60509-266

### Verkehr und Transport (Berufskraftfahrer, Auslieferungsfahrer), Garten- und Land- schaftsbaubau, Lager/Produktion

Bastian Baldeau

☎ 0209 60509-156

### Gastronomie, Hausmeisterservice, Erziehung und Betreuung, Baugewerbe

Saskia Behmenburg

☎ 0209 60509-164

**KONTAKT****EINGLIEDERUNGSZUSCHUSS**

Der Eingliederungszuschuss ist ein Förderinstrument, das für sozialversicherungspflichtige Beschäftigungsverhältnisse beantragt werden kann. Die Antragstellung muss rechtzeitig vor der geplanten Einstellung im Service für Arbeitgebende erfolgen. Der Eingliederungszuschuss kann für Personen beantragt werden, die arbeitssuchend gemeldet sind und deren Vermittlung aus in der Person liegenden Gründen erschwert ist.

Jede Förderanfrage ist eine individuelle Einzelfallentscheidung und kann in einer Höhe von bis zu 50% des regelmäßig gezahlten Arbeitsentgeltes plus 20% Pauschale (AG-Anteil zur Sozialversicherung) genehmigt werden. Die Höchstförderdauer beträgt 12 Monate. Zu beachten ist, dass eine Nachbeschäftigungspflicht in Höhe der Förderdauer (längstens 12 Monate) besteht.

**Bei Förderanfragen oder individuellen Rückfragen melden Sie sich gerne!**

**Frank Majorczyk**

☎ 0209 60509-153

**Leonie Christofzyk**

☎ 0209 60509-451

**Paul Zembrzycki**

☎ 0209 60509-168

**KONTAKT****TEILHABECHANCENGESETZ**

Mit den Förderinstrumenten des Teilhabechancengesetzes (§ 16 e und § 16 i SGB II) soll eine neue und nachhaltige Perspektive für langzeitarbeitslose Menschen auf dem Arbeitsmarkt geschaffen werden. Bei der Einstellung einer langzeitarbeitslosen Person kann das Arbeitsverhältnis bis zu 5 Jahre gefördert werden. Alle Details finden Sie in dieser Ausgabe auf Seite 15.

**Sprechen Sie uns gerne an!**

**BEI FÖRDERANFRAGEN:**

**Dirk Schotter**

☎ 0209 60509-159

**Ergün Ak**

☎ 0209 60509-162

**Norman Stöckmann**

☎ 0209 60509-158

**BEI STELLENBESETZUNG IM RAHMEN VON § 16 I:**

**Dennis Leimann**

☎ 0209 60509-161

**Geraldine Schönrock**

☎ 0209 60509-434

**Pratheepan Tharma**

☎ 0209 60509-167

**EIN „GUTES BEISPIEL“  
FINDEN SIE AB SEITE 12.**



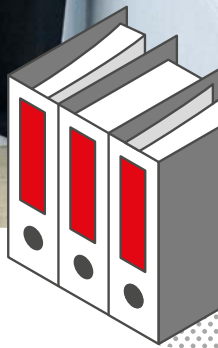
**GUT BESUCHTE BILDUNGSMESSE IM WISSENSCHAFTSPARK GELSENKIRCHEN**

# BILDUNG IM MITTELPUNKT

Wer wirklich an einer Weiterbildung interessiert ist, lässt sich auch von Schneetreiben nicht abhalten: so zu erleben am 19. Februar 2026 im Wissenschaftspark Gelsenkirchen. Gemeinsam mit der Agentur für Arbeit Gelsenkirchen und dem Jobcenter Bottrop hatten wir ausgewählte Kundinnen und Kunden eingeladen – und mehrere Hundert von ihnen kamen, um sich zu informieren und beraten zu lassen.



Mit vollem Einsatz dabei: unser Team bei der Bildungsmesse



E

s hat einen einfachen Grund, warum die Bildungsmesse für das Jobcenter Gelsenkirchen ein fester Termin im Jahreskalender ist: „Weil Bildung für uns im Mittelpunkt steht“, erklärt Geschäftsführerin Anke Schürmann-Rupp. „Denn ohne Bildung haben wir nicht die Fachkräfte, die unsere Wirtschaft in Gelsenkirchen braucht. Aus Sicht unserer Kundinnen und Kunden wiederum ist Bildung eine Chance, sich nachhaltig in den Arbeitsmarkt zu integrieren. Wir tauschen uns regelmäßig sowohl mit den Anbietern als auch mit den Arbeitgebenden aus, damit das Angebot und der Bedarf optimal miteinander verzahnt sind.“

**„OHNE BILDUNG  
HABEN WIR NICHT DIE  
FACHKRÄFTE, DIE  
UNSERE WIRTSCHAFT  
IN GELSENKIRCHEN  
BRAUCHT.“**

Anke Schürmann-Rupp

### AM BEDARF DES MARKTES ORIENTIERT

Veranstaltet wurde die Bildungsmesse wieder vom Gelsenkirchener Forum, einem Netzwerk von Bildungsträgern, die sich vor Ort besonders engagieren und hohe Qualitätsstandards erfüllen. Insgesamt 22 Anbieter waren vertreten. Die ganze Bandbreite des regionalen Berufsmarkts bildete sich hier ab – von Technik, Metallverarbeitung und Schweißen über Handwerk, Handel, Gastronomie und Verkehr bis hin zu Büro, Informationstechnik und Pflege. Hybride Angebote, die E-Learning einbinden, waren ebenso darunter wie klassische Präsenzweiterbildungen. Stark nachgefragt waren die Bereiche Pflege und Berufskraftfahrer, aber auch gewerblich-technische Berufe, verrät Gregor Evers, Sprecher des Gelsenkirchener Forums und Niederlassungsleiter der SLV Bildungszentren Rhein-Ruhr.

Gregor Evers im Gespräch



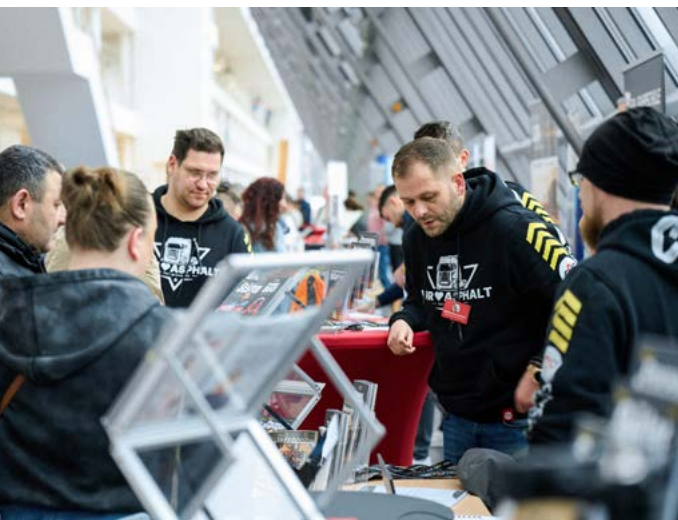
So unterschiedlich die Angebote waren, eines hatten sie gemeinsam: Sie sind stark am konkreten Bedarf der Wirtschaft orientiert, vermitteln Qualifizierungen, die in der Region wirklich nachgefragt werden. Erste Anlaufstelle für viele war der mobile Stand der B.box: Hier stand das Team Bildung bereit, um Interessierte auf passende Weiterbildungsanbieter hinzuweisen. Ist eine Kundin oder ein Kunde dann

fündig geworden, kann sie oder er sich im Nachgang in der B.box zu der Förderung beraten lassen und den nötigen Bildungsgutschein erhalten. Wer direkt in den Job einsteigen wollte, konnte sich beim Stand des Job Points über offene Stellen informieren. →

### EINSTIEG LEICHT GEMACHT

Auch Menschen, bei denen erst einmal Barrieren abgebaut werden müssen, damit sie eine Weiterbildung aufnehmen können, fanden Anlaufstellen. Das Weiterbildungsinstitut Wbl etwa bietet im Power Projekt Rotthausen ein dreimonatiges individuelles Coaching an, in dem ein konkreter Plan für den Weg zurück ins Berufsleben erarbeitet wird – bei Bedarf gehört dazu auch Einzelunterricht, um Deutschkenntnisse zu verbessern.

Interessierte konnten sich über konkrete Inhalte der Weiterbildungen informieren.



Viele intensive Gespräche wurden geführt.

Auf großes Interesse stießen niederschwellige Einstiegsmöglichkeiten wie Teilzeitqualifizierungen, so auch beim Bildungszentrum des Handels und hier insbesondere im Bereich Gastronomie, berichtet Manuel Placzek. In drei- bis sechsmonatigen Modulen werden einzelne Tätigkeitsfelder eines Berufs vermittelt, auch eine Praxisphase in einem Betrieb gehört dazu. Schon nach kurzer Zeit können die Menschen etwa in der Systemgastronomie erproben, ob der Beruf etwas für sie ist – die übrigen Module können dann nachgeholt werden, bis am Ende eine vollständige Berufsausbildung steht.

### FREUDE AM LERNEN

Die Messe zeigte auch eindrucksvoll, welche Mühe sich viele Anbieter geben, um Menschen für eine Weiterbildung zu gewinnen. Professionell gestaltete Messestände weckten Interesse, originelle Give-aways erleichterten den Einstieg in das Gespräch. „Wir wollen etwas bewegen“, sagt Ercüment Salman und dürfte damit auch den anderen Mitgliedern des Netzwerks aus dem Herzen sprechen. Salman war mit gleich zwei Unternehmen vertreten: der Fahrlehrer-Fachschule edi und dem Kompetenz-Ausbildungszentrum KAZ. Ihm ist wichtig, dass nicht nur die fachliche Qualität stimmt – er möchte einen angenehmen Rahmen schaffen, in dem Lernen Freude macht. „Das hat auch mit Wertschätzung zu tun“, betont er. Sein Team ist so multikulturell aufgestellt, wie es die Kundinnen und Kunden sind – das erleichtert die Kommunikation. Für sein Engagement in Qualifizierung, Beschäftigung und nachhaltiger Arbeitsmarktintegration hat Ercüment Salman 2025 übrigens den Integrationspreis 2025 der Stadt Gelsenkirchen erhalten.



„**WIR  
WOLLEN  
ETWAS  
BEWEGEN.**“

Ercüment Salman

Ein neues Bildungsangebot präsentierte die Kolping Bildung Deutschland: Am 1. Juni 2026 eröffnet in der Bruchstraße eine neue Pflegeschule. Das Besondere am Konzept: Statt langer Theorieblöcke sieht die generalistische Ausbildung zwei wöchentliche Studientage während der Praxisphasen beim jeweiligen Träger vor. „Dieses Modell wird den Anforderungen unserer Zielgruppen deutlich besser gerecht“, erläutert die stellvertretende Schulleiterin Maria Kaiser.

#### **MOTIVATION ALS SCHLÜSSEL**

Die Anbieter zeigten sich mit der Resonanz zufrieden. Es konnten viele substantielle Gespräche geführt werden, von denen einige erfahrungsgemäß zu Weiterbildungen führen werden.

Den Schlüssel zu erfolgreichen Weiterbildungen bringt Gregor Evers auf den Punkt: „Motivation ist das Wichtigste. Wenn man die hat, kann man fast alles lernen.“ Dass sie motiviert sind, zeigten die vielen Menschen, die sich auf den Weg zur Bildungsmesse gemacht hatten – wichtige Schritte auf dem Weg zu neuen beruflichen Perspektiven.



Engagierter Kreis: die Teilnehmenden des Arbeitgeber-Talks

JOBCENTER GELSENKIRCHEN BEIM ARBEITGEBER-TALK EMSCHER-LIPPE

# Gemeinsam gegen Fachkräftemangel!

**Wie können Unternehmen dringend benötigte Fachkräfte gewinnen? Welche Rolle spielen Jobcenter und Arbeitsagenturen dabei? Und was muss die Politik tun? Diese Fragen standen im Zentrum einer Veranstaltung in Dorsten.**

Am 23. Januar 2026 hatte die Regionalagentur Emscher-Lippe gemeinsam mit den Agenturen für Arbeit Gelsenkirchen und Recklinghausen sowie den Jobcentern Bottrop, Gelsenkirchen und Kreis Recklinghausen zu einem Arbeitgebendialog auf Augenhöhe eingeladen. Die Initiative dazu war von Staatssekretär Matthias Heidmeier aus dem Ministerium für Arbeit, Gesundheit und Soziales des Landes Nordrhein-Westfalen und Roland Schüß-

ler, Vorsitzendem der Geschäftsführung der Regionaldirektion NRW der Bundesagentur für Arbeit, ausgegangen. Elf Unternehmen aus der Emscher-Lippe-Region nahmen an dem Austausch auf dem Gelände der ehemaligen Zeche Fürst Leopold in Dorsten teil. Vertreten waren Unternehmen aus den Bereichen Logistik, Pflege, Energie, Entsorgung, Gastronomie und Groß- und Einzelhandel.

Im Mittelpunkt der Veranstaltung standen die Erfahrungen, Erwartungen und konkreten Anliegen der Arbeitgebenden angesichts der aktuellen Lage im regionalen Arbeitsmarkt. Die Unternehmen machten deutlich, dass der Fachkräftemangel nach wie vor zu den zentralen Herausforderungen zählt. Viele Betriebe berichteten, dass sie trotz intensiver Bemühungen zu wenige oder gar keine Bewerbungen erhalten. Erfreulich: Die Zusammenarbeit mit den Jobcentern und Arbeitsagenturen der Region wurde gelobt – einige Unternehmen berichteten von konkreten erfolgreichen Vermittlungen. Ob maßgeschneiderte Lösungen für einzelne Unternehmen oder übergreifende Formate: Arbeitgebende erhalten vor Ort ein breites Spektrum an Unterstützungsmaßnahmen – und das kommt gut an.

Die Diskussion zeigte, wo die Unternehmen wesentliche Stellschrauben sehen:

- **Frühzeitige Kooperationen** mit Schulen zur Berufsorientierung und praxisnahe Einblicke in Wirtschaft, Branchen und Berufsfelder der Zukunft.
- **Passgenaue Qualifizierungen:** vom Kompetenztraining bis zur umfassenden Weiterbildung.
- **Aktivierung von langzeitarbeitslosen Menschen** durch niedrigschwellige Einstiegsangebote und enge Begleitung.
- **Modern gestaltete Arbeitsbedingungen**, insbesondere in Bezug auf Arbeitszeitmodelle, Schichtsysteme und organisatorische Flexibilität.

Insbesondere bei den passgenauen Qualifizierungen und bei der Aktivierung von langzeitarbeitslosen Menschen engagiert sich das Jobcenter Gelsenkirchen als Partner der Wirtschaft vor Ort: In der B.box und bei Veranstaltungen wie der Bildungsmesse (siehe Seite 6 – 9) können sich Interessent\*innen über geeignete Qualifizierungsmöglichkeiten informieren. Mit Angeboten im Rahmen des Teilhabechancengesetzes (siehe Seite 15) wird langzeitarbeitslosen Menschen der Weg zurück ins Berufsleben geebnet.

Staatssekretär Matthias Heidmeier und Roland Schüßler nahmen nach eigenen Angaben aus der Diskussion mit, wie dringend die Unternehmen neue Wege der



Die Diskussion lieferte wertvolle Impulse.

Anke Schürmann-Rupp (2. v. l.) mit Gastronom Claudio Di Pasqua (ganz links) und anderen Teilnehmenden



Fachkräftegewinnung benötigen und wie eng sie dabei bereits mit den Jobcentern und Arbeitsagenturen zusammenarbeiten. Die Rückmeldungen der Betriebe lieferten ihnen zudem Impulse für die Weiterentwicklung der landesweiten Arbeitsmarktstrategien.

Für das Jobcenter Gelsenkirchen nahmen Geschäftsführerin Anke Schürmann-Rupp, Susanne Kippermann und Alessa Witt teil. Auch sie erhielten von der gelungenen Veranstaltung wertvolle Anregungen, die in die weitere Arbeit einfließen werden, um die Unternehmen noch effektiver bei der Fachkräftegewinnung zu unterstützen.



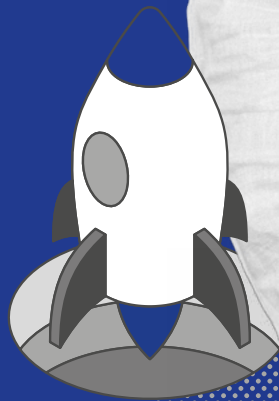
**„DAS POSITIVE ECHO DER UNTERNEHMEN HAT UNS SEHR GEFREUT UND MOTIVIERT UNS, UNSERE KONZEPTE ZUR FACHKRÄFTEVERMITTLUNG BEDARFSGERECHT WEITERZUENTWICKELN.“**

Anke Schürmann-Rupp

FÖRDERUNG ERLEICHTERT EINSTIEG

# WIRKUNGSVOLL IM LIEBEVOLL

„Personal ist doch das ganz entscheidende Element. Was mache ich denn ohne Personal?“ Für den umtriebigen Gastronomen Claudio Di Pasqua ist „Personalmangel“ ein Fremdwort, seit er beim Recruiting auf den Arbeitgebendenservice des Jobcenters Gelsenkirchen setzt. Auch der seit 10 Jahren in Deutschland lebende Syrer Ramadan El Husein kam über eine Förderung nach § 16i SGB II zu ihm. Nachdem der vierfache Vater zunächst im „liebevoll im Gesundheitspark Nienhausen“ in der Haustechnik geholfen hatte, wirkt er nun im neuen „liebevoll im Sachs“ unter anderem auch im gastronomischen Bereich mit – eine Weiterentwicklung, von der beide Seiten profitieren.



Gibt seinen Angestellten Zeit und Chancen:  
Claudio Di Pasqua

# H

## err Di Pasqua, wie begann die Zusammenarbeit mit Herrn El Husein, und wie sind Ihre Erfahrungen?

Wir haben uns bei einem Thementag im Jobcenter kennengelernt und dabei ein Probearbeiten vereinbart, weil wir Hilfe in der Haustechnik brauchten. Dabei erwies er sich als sehr sympathisch und auch teamfähig. Als wir den zweiten Laden im Hans-Sachs-Haus eröffnet haben, haben wir ihn mit rübergenommen. Hier gab es aber in der Haustechnik gar nicht so viel zu tun, und so hat er von sich aus Interesse bekundet, auch im gastronomischen Bereich mitzuarbeiten. Dort hat er echtes Talent gezeigt und ist jetzt ein fester Bestandteil bei der Frühstücksvorbereitung und in der Küche generell. Zwischendurch erledigt er noch kleinere Arbeiten in der Haustechnik. Er hat sich hier richtig etabliert und ist eine große Unterstützung für uns. Und er selbst ist auch sehr zufrieden, glaube ich.

## Welche Rolle spielt die Förderung?

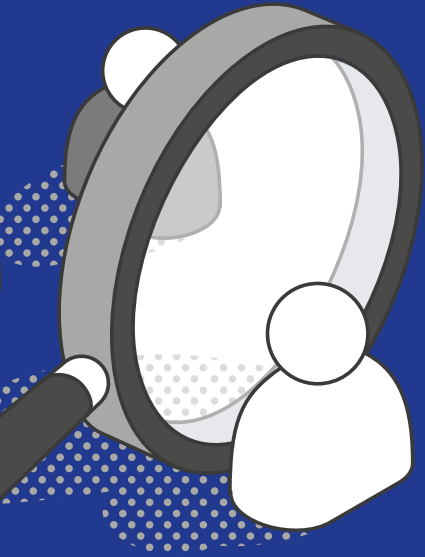
Die ist ganz entscheidend. Durch die zweijährige 100%-Förderung hat man als Arbeitgeber erst einmal nicht so diesen Druck, dass sich Arbeitskräfte direkt bezahlt machen müssen. Wir beobachten erst einmal: Wo liegen deren Talente? Was könnte passen? Das hat schon in drei anderen Fällen gut funktioniert, die haben wir alle übernommen, und sie sind längst aus der Förderung raus. Unsere Küchenchefin zum Beispiel: Auf die möchte ich gar nicht mehr verzichten! Oder eine unserer Kellnerinnen: Die wird geliebt von den Kunden! →

Hat ein Talent für Gastronomie: Ramadan El Husein



**„SEIT MAI 2025 ARBEITE ICH  
BEI CLAUDIO, ES IST WIE IN  
EINER FAMILIE. DIE SIND ALLE  
SEHR NETT, UND ICH FÜHLE  
MICH HIER SEHR WOHL.“**

Ramadan El Husein



**„GELSENKIRCHEN BRAUCHT MEHR ARBEITGEBENDE WIE HERRN DI PASQUA, DIE DEM SOZIALEN ARBEITSMARKT EINE CHANCE GEBEN. WIR HABEN DAS POTENZIAL, UND DANN IST EINIGES MACHBAR, WIE MAN HIER SIEHT.“**

Saskia Behmenburg, Service für Arbeitgebende

**Was würden Sie anderen Arbeitgebenden raten, die darüber nachdenken, Personal über das Jobcenter einzustellen?**

Es zu probieren, aber einen langen Atem mitzubringen und auch Kraft und Energie reinzustecken, das kommt nicht von allein. Wir handhaben es so, dass wir den Leuten die ersten zwei, drei Monate komplett Luft lassen, keinerlei Druck ausüben, ihnen zwar immer wieder etwas zeigen, aber ihnen sonst einfach Raum lassen, damit sie den Betrieb und das Team kennenlernen. Nach einer gewissen Zeit fangen wir dann an, Einfluss zu nehmen, indem wir den Leuten konkrete Aufgaben geben, die dann auch erfüllt werden müssen. In diesem Zeitraum merkt man: Wenn sie Spaß daran haben, dann entwickelt sich etwas, und wenn sie keinen Spaß daran haben, dann ist es vielleicht auch nicht deren Bereich. Wenn man merkt, das hier ist nicht das Richtige: nicht sofort aufgeben, sondern schauen, was gibt es denn in dem Betrieb noch für Möglichkeiten? Wir haben ja mehrere Positionen: Wir haben Küche, wir haben Service, wir haben Reinigung, wir haben Technik, Wartung, wir haben Catering. Eigentlich lässt sich da für jeden

etwas finden, wenn er es wirklich möchte. Und dann bieten wir das auch an. Es ist meine Aktivität, meine Energie, die ich da reinbringe, aber dafür haben wir auch keine Personalprobleme.

**Wie beurteilen Sie die Zusammenarbeit mit dem Jobcenter?**

Hier in Gelsenkirchen läuft die Zusammenarbeit super. Ich habe da ganz viele Ansprechpartner, das ist ein wirkliches Netzwerk, es ist immer jemand für uns da. Man merkt: Da sind Leute, die wirklich dahinterstehen, die viel Energie geben, um Menschen in Arbeit zu bekommen. Und dann macht das auch für mich als Arbeitgeber Spaß. Auch das ist natürlich ein Mehraufwand, ich habe einige zusätzliche Termine neben meinem Job, aber es bringt ja auch etwas fürs Unternehmen. Wenn alle Betriebe so denken würden, dann wäre das sehr, sehr spürbar, glaube ich.

## FÖRDERINSTRUMENTE TEILHABECHANCENGESETZ (§ 16 E UND § 16 I SGB II)

# INTEGRATION ZEIT GEBEN!

**Das Beispiel aus dem „liebevoll im Sachs“ zeigt, welches Potenzial in einer Förderung im Rahmen des Teilhabechancengesetzes steckt. Nutzen auch Sie die Chance, Ihr Unternehmen personell zu verstärken – mit nur geringem finanziellem Risiko.**

Durch das Teilhabechancengesetz sollen langzeitarbeitslose Menschen ab dem 25. Lebensjahr, die besonders lange Leistungen nach dem SGB II beziehen, eine neue und langfristige Perspektive auf dem Arbeitsmarkt erhalten. Für die Einarbeitung und Eingliederung in das Unternehmen erhalten Sie einen hohen finanziellen Ausgleich, und das bis zu 5 Jahre lang!

## IHRE VORTEILE:

- Nachhaltige Personalgewinnung aufgrund langer Förderdauer.
- Entlastung eigener Fachkräfte und Kostenersparnis durch effektiven Arbeitseinsatz.
- Die Teilnehmenden erhalten ein vom Jobcenter finanziertes begleitendes Coaching, um die Beschäftigung zu festigen und zu stabilisieren.
- Erforderliche Weiterbildungen und zusätzliche Praktika sind förderfähig.

### ! WICHTIGE HINWEISE FÜR DIE ANTRAGSSTELLUNG:

Denken Sie an die rechtzeitige Antragstellung vor der geplanten Einstellung. Eine Schließung des Arbeitsvertrages ist erst nach der Förderzusage durch das Jobcenter möglich. Es besteht keine Nachbeschäftigungspflicht.

## SPRECHEN SIE UNS GERNE AN:

Alle Kontaktmöglichkeiten finden Sie auf Seite 4/5.

### EINGLIEDERUNG VON LANGZEITARBEITSLOSEN

§ 16 e SGB II

Erhalten Sie bis zu 2 Jahre Förderung\* für Menschen, die seit mindestens 2 Jahren arbeitslos sind.

1. Jahr: 75 %
2. Jahr: 50 %

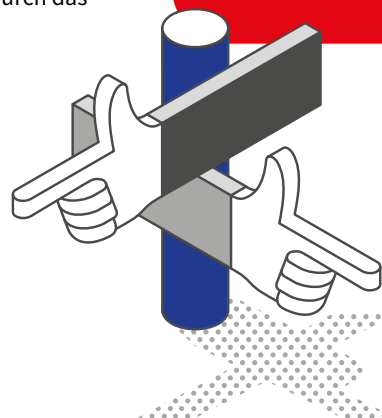
### TEILHABE AM ARBEITSMARKT

§ 16 i SGB II

Erhalten Sie bis zu 5 Jahre Förderung\* für Menschen ab dem 25. Lebensjahr, die seit mindestens 6 Jahren Bürgergeld beziehen.

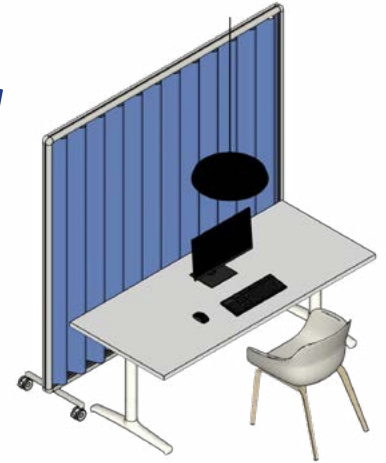
1. Jahr: 100 %
2. Jahr: 100 %
3. Jahr: 90 %
4. Jahr: 80 %
5. Jahr: 70 %

\*Ausgehend vom versicherungspflichtigen, regelmäßigen Arbeitsentgelt inklusive des pauschalisierten Gesamtsozialversicherungsbeitrags (ohne Arbeitslosenversicherung).



**DER JOB POINT WIRD DIGITAL**

# Neue Chancen für Arbeitgebende in Gelsenkirchen



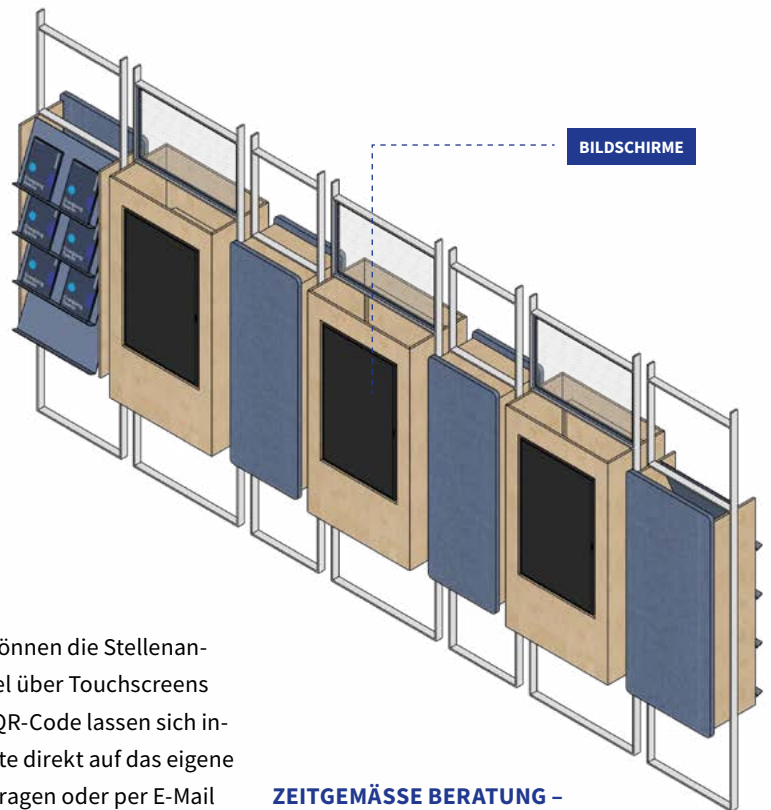
Der Job Point in Gelsenkirchen entwickelt sich weiter: Durch eine umfassende Modernisierung und Digitalisierung entsteht ein zeitgemäßes Angebot, das Arbeitssuchende und Arbeitgebende künftig noch effizienter zusammenbringt. Für Sie ergeben sich dadurch neue Chancen, freie Stellen schnell und passend zu besetzen.

# B

ereits seit 2008 unterstützt der Job Point erfolgreich Menschen bei der Suche nach einer passenden Beschäftigung, von Vollzeit- und Teilzeitstellen bis hin zu Minijobs. Gleichzeitig dient er als wichtige Schnittstelle für Unternehmen, die qualifizierte Mitarbeitende suchen. Dieses bewährte Konzept wird nun weiterentwickelt und an die Anforderungen unserer Zeit angepasst.

## DIGITALISIERUNG DER STELLENANGEBOTE

Eine zentrale Neuerung ist die Einführung einer modernen Stellen- und Arbeitgebendendatenbank. Bisher wurden rund 800 bis 1.000 Stellenangebote in Papierform an sogenannten „Stelleninseln“ präsentiert. Zukünftig werden diese Angebote digital über Monitore und Dashboards im Job Point abrufbar sein.



Arbeitssuchende können die Stellenangebote komfortabel über Touchscreens durchsuchen. Per QR-Code lassen sich interessante Angebote direkt auf das eigene Smartphone übertragen oder per E-Mail zusenden. Zudem können Stellenangebote gleich vor Ort ausgedruckt werden.

Dies alles erhöht die Sichtbarkeit für Ihre offenen Stellen und verschafft Ihnen einen direkten Zugang zu potenziellen Bewerberinnen und Bewerbern.

## ZEITGEMÄSSE BERATUNG – NÄHER AM MENSCHEN

Durch die Umgestaltung verändert sich auch die Beratungssituation im Job Point. Die Mitarbeitenden werden künftig mit mobilen Geräten wie Tablets arbeiten und Beratungen flexibel im Raum durchführen können.

Ziel ist es, eine offene, serviceorientierte Atmosphäre zu schaffen. Geplant sind unter anderem moderne Beratungsecken und Bereiche, in denen Gespräche in angenehmer Umgebung stattfinden können. Diese neue Form der Beratung ermöglicht eine individuellere Unterstützung bei der Jobsuche und fördert gleichzeitig den direkten Austausch zwischen Arbeitssuchenden und Beratenden.

### **ZUSAMMENARBEIT MIT DER JUGENDBERUFSAGENTUR**

Ein wichtiger Bestandteil der Weiterentwicklung ist die enge Zusammenarbeit mit der Jugendberufsagentur, die künftig ebenfalls im Job Point präsent sein wird. Sie unterstützt junge Menschen gezielt beim Einstieg in Ausbildung und Beruf.

Auch freie Ausbildungsstellen werden künftig über die digitalen Monitore im Job Point sichtbar sein. Als Unternehmen erhalten Sie dadurch eine zusätzliche Möglichkeit, Ihre Ausbildungsangebote zu präsentieren und potenzielle Nachwuchskräfte aus der Region zu erreichen.

### **INTENSIVE VORBEREITUNG AUF BEWERBUNGSGESPRÄCHE**

Ein weiterer neuer Baustein ist die Möglichkeit, Vorstellungsgespräche digital zu erproben. Mithilfe von Virtual-Reality-Technologie können Arbeitssuchende künftig Bewerbungssituationen simulieren und trainieren. Das baut Unsicherheiten ab, und die Bewerberinnen und Bewerber gehen optimal vorbereitet in die Bewerbungsgespräche in Ihrem Unternehmen.

### **MEHR SICHTBARKEIT FÜR IHRE STELLENANGEBOTE**

Auch nach außen wird der modernisierte Job Point stärker sichtbar sein. Digitale Monitore im Schaufenster präsentieren aktuelle Stellenangebote sowie Hinweise auf Veranstaltungen und Informationsangebote. Damit wird der Job Point noch stärker als zentraler Treffpunkt für Arbeitsmarktinformationen in der Gelsenkirchner Innenstadt wahrgenommen.

### **EIN GEWINN FÜR UNTERNEHMEN UND ARBEITSSUCHENDE**

Durch die Digitalisierung und Modernisierung baut der Job Point seine Funktion als Plattform für die Vermittlung von Arbeits- und Ausbildungsplätzen in Gelsenkirchen und der Region aus. Künftig stehen Ihnen als Unternehmen noch mehr Wege offen, passende Bewerberinnen und Bewerber zu erreichen. Arbeitssuchende profitieren von neuen digitalen Tools, einer verbesserten Beratung und einem leichteren Zugang zu aktuellen Stellenangeboten. So finden Angebot und Nachfrage noch besser zusammen.

### **Nutzen Sie unsere Angebote, um Ihre freien Stellen zu besetzen!**



**JOB-SPEED-DATING KEHRT AM 21. MAI 2026 ZURÜCK**

# NEUE TALENTE TREFFEN AUF SCHALKE!



**Neue Talente kennenlernen, erste Gespräche führen und vielleicht schon den nächsten Arbeitsvertrag anbahnen – all das ist beim Job-Speed-Dating in der VELTINS-Arena möglich. Am 21. Mai 2026 wird der LaOla-Club erneut zum Treffpunkt für Unternehmen und Jobsuchende aus der gesamten Region.**

Das Konzept ist ebenso einfach wie effektiv: In kurzen, etwa zehnminütigen Gesprächen lernen sich Arbeitgebende und Bewerbende kennen. Statt langwieriger Bewerbungsprozesse zählt der persönliche Eindruck. Wenn die Chemie stimmt, können direkt weitere Gespräche im Unternehmen, Probearbeitstage oder sogar konkrete Jobangebote vereinbart werden.

Bereits bei der letzten Veranstaltung trafen rund 40 Unternehmen aus unterschiedlichsten Branchen auf mehrere hundert Jobsuchende. Die lockere Atmosphäre in der Arena bot ideale Voraussetzungen, um unkompliziert ins Gespräch zu kommen und neue berufliche Perspektiven zu eröffnen. Für Unternehmen bietet das Format eine besondere Chance: Innerhalb weniger Stunden können viele potenzielle Mitarbeitende kennengelernt und erste Eindrücke gesammelt werden – schnell, direkt und praxisnah.

Auch in diesem Jahr werden rund 350 Jobsuchende des Jobcenters erwartet, diese sind im Rahmen des Teilhabechancengesetzes (§§ 16 e / 16 i SGB II) förderfähig (siehe Seite 15). Der Service für Arbeitgebende begleitet die Veranstaltung vor Ort und steht interessierten Unternehmen für Informationen zu Fördermöglichkeiten und Rahmenbedingungen persönlich zur Verfügung.

Für das Job-Speed-Dating 2026 können sich engagierte Arbeitgebende melden, die ihre offenen Stellen vorstellen und neue Talente kennenlernen möchten. Die Teilnahme bietet eine hervorragende Gelegenheit, das eigene Unternehmen sichtbar zu machen und motivierte Bewerbende direkt vor Ort zu treffen. Interessierte Unternehmen können sich bereits jetzt melden, um Teil dieser besonderen Veranstaltung in der VELTINS-Arena zu werden.

Zur Kontaktaufnahme einfach [hier klicken](#) und E-Mail senden!

**Wir freuen uns auf Sie.**

## **IMPRESSUM**

**einGEstellt:** Das Magazin für Arbeitgebende wird im Auftrag des Jobcenters Gelsenkirchen herausgegeben. | **Jobcenter Gelsenkirchen:** Ahstraße 22, 45879 Gelsenkirchen | **Redaktion/Autoren:** Anke Schürmann-Rupp, v. i. S. d. P., Yasmina Busch, Stefanie Vogt, Saskia Behmenburg, Sanaz Afshar, Stefan Schatz, Guido Halfmann | **Konzeption und Gestaltung:** die guerillas GmbH | **Fotografie:** Martin Schmüdderich | **Copyright:** Die Beiträge dieses Magazins sind urheberrechtlich geschützt. Der Nachdruck – auch auszugsweise – ist nur mit Genehmigung des Jobcenters Gelsenkirchen gestattet. Alle Rechte vorbehalten.



KAUFMÄNNISCHE BERUFE

## INDUSTRIEKAUFFRAU

Vollzeit

### **FÄHIGKEITEN:**

- abgeschlossene Berufsausbildung zur Industriekauffrau
- Kundenberatung und -betreuung
- Kenntnisse von MS Office
- eigeninitiativ

### **HIGHLIGHTS:**

- Sprachkenntnisse in Polnisch

ZUR KONTAKTAUFNAHME HIER KLICKEN  
REF-NR.: 10000-1105768898-B



KAUFMÄNNISCHE BERUFE

## HELFERIN BÜRO, VERWALTUNG

Vollzeit/Teilzeit

### **FÄHIGKEITEN:**

- Büro- und Verwaltungsarbeiten
- Kundenberatung und -betreuung
- Kenntnisse von MS Office
- zuverlässig

### **HIGHLIGHTS:**

- Berufserfahrung

ZUR KONTAKTAUFNAHME HIER KLICKEN  
REF-NR.: 10000-1182785465-B



KAUFMÄNNISCHE BERUFE

## BÜROKAUFFRAU

Vollzeit

### **FÄHIGKEITEN:**

- abgeschlossene Berufsausbildung zur Kauffrau – Büromanagement
- Kundenbetreuung und Büroverwaltung
- Kenntnisse von MS Office, SAP

### **HIGHLIGHTS:**

- Sprachkenntnisse in Türkisch und/oder Englisch

ZUR KONTAKTAUFNAHME HIER KLICKEN  
REF-NR.: 10000-1204914490-B



KAUFMÄNNISCHE BERUFE

## BUCHHALTER/IN

Teilzeit

### **FÄHIGKEITEN:**

- Studium im Bereich BWL
- Bilanzierung
- Monatsabschluss
- Qualifizierung zur Buchhalterin
- eigeninitiativ

### **HIGHLIGHTS:**

- Berufserfahrung
- Sprachkenntnisse in Ukrainisch und/oder Russisch

ZUR KONTAKTAUFNAHME HIER KLICKEN  
REF-NR.: 10000-1189199246-B



LAGER/LOGISTIK/VERKEHR

## HELFER LAGERWIRTSCHAFT, TRANSPORT

Vollzeit

### **FÄHIGKEITEN:**

- Warenannahme- und ausgabe
- Kommissionierung
- Bedienung von Förderanlagen und Transportgeräten

### **HIGHLIGHTS:**

- Führerschein Klasse B
- eigener PKW

ZUR KONTAKTAUFNAHME HIER KLICKEN  
REF-NR.: 10000-1193809135-B



LAGER/LOGISTIK/VERKEHR

## FACHKRAFT LOGISTIK/ MATERIALWIRTSCHAFT

Vollzeit

### **FÄHIGKEITEN:**

- Studium im Bereich BWL
- Lagerorganisation
- Lagerverwaltung

### **HIGHLIGHTS:**

- Führerschein Klasse B
- eigener PKW
- Führungserfahrung

ZUR KONTAKTAUFNAHME HIER KLICKEN  
REF-NR.: 10000-1202133026-B



LAGER/LOGISTIK/VERKEHR

**HELFER/IN – LAGERWIRTSCHAFT, TRANSPORT**

Vollzeit

**FÄHIGKEITEN:**

- Warenannahme
- Wareneingangskontrolle
- Lagerarbeit
- Beladen, Entladen

**HIGHLIGHTS:**

- Führerschein Klasse B
- Berufserfahrung
- Sprachkenntnisse in Arabisch

ZUR KONTAKTAUFNAHME HIER KLICKEN  
REF-NR.: 10000-1142322321-B



LAGER/LOGISTIK/VERKEHR

**FACHKRAFT – LAGERLOGISTIK**

Vollzeit

**FÄHIGKEITEN:**

- Lagerverwaltungssysteme
- Kommissionierung
- Warenannahme
- Lagerarbeit
- belastbar

**HIGHLIGHTS:**

- Führerschein Klasse B
- Gabelstaplerschein
- Kranschein

ZUR KONTAKTAUFNAHME HIER KLICKEN  
REF-NR.: 10000-1024979980-B



LAGER/LOGISTIK/VERKEHR

**BERUFSKRAFTFAHRER**

Vollzeit/Teilzeit

**FÄHIGKEITEN:**

- Fahrzeugführung
- Tourenplanung
- Beladen, Entladen

**HIGHLIGHTS:**

- Führerschein Klasse B, BE, C1E, C und CE

ZUR KONTAKTAUFNAHME HIER KLICKEN  
REF-NR.: 10000-1153410463-B



LAGER/LOGISTIK/VERKEHR

**HELFER LAGERWIRTSCHAFT, TRANSPORT**

Vollzeit

**FÄHIGKEITEN:**

- Warenannahme
- Wareneingangskontrolle
- Lagerarbeit
- Beladen, Entladen

**HIGHLIGHTS:**

- Führerschein Klasse B
- Gabelstaplerschein

ZUR KONTAKTAUFNAHME HIER KLICKEN  
REF-NR.: 10000-1059305610-B



LAGER/LOGISTIK/VERKEHR

**FACHLAGERIST**

Vollzeit/Teilzeit

**FÄHIGKEITEN:**

- abgeschlossene Ausbildung zum Fachlageristen
- Lagerarbeit
- Förderanlagen und Transportgeräte bedienen

**HIGHLIGHTS:**

- Berufserfahrung
- Gabelstaplerschein

ZUR KONTAKTAUFNAHME HIER KLICKEN  
REF-NR.: 10000-1177107889-B



GESUNDHEIT/SOZIALES

**BETREUUNGSKRAFT/ ALLTAGSBEGLEITERIN**

Teilzeit

**FÄHIGKEITEN:**

- Zertifizierung Betreuungskraft gemäß § 43 b und 53 b
- Alltagsbegleitung
- Hauswirtschaft
- Altenpflege
- kommunikativ

**HIGHLIGHTS:**

- Berufserfahrung (Hauswirtschaft)

ZUR KONTAKTAUFNAHME HIER KLICKEN  
REF-NR.: 10005-345012004111797364-B



GESUNDHEIT/SOZIALES

### SCHULBEGLEITER/IN

Vollzeit

#### FÄHIGKEITEN:

- Qualifizierung zur Ergänzungskraft in der OGS, Freizeit-, Ferienbetreuung, Unterrichtsbegleitung, Betreuung

#### HIGHLIGHTS:

- Führerschein Klasse B
- Sprachkenntnisse in Englisch, Arabisch und/oder Kurdisch

ZUR KONTAKTAUFNAHME HIER KLICKEN  
REF-NR.: 10000-1139865500-B



GESUNDHEIT/SOZIALES

### SCHULBEGLEITERIN

Vollzeit/Teilzeit

#### FÄHIGKEITEN:

- Qualifizierung zur Schulbegleitung + Zusatz ADHS
- Inklusionspädagogik
- Integrative Erziehung für Kinder mit und ohne Behinderungen

#### HIGHLIGHTS:

- Sprachkenntnisse in Arabisch

ZUR KONTAKTAUFNAHME HIER KLICKEN  
REF-NR.: 10005-345012004122182718-B



GESUNDHEIT/SOZIALES

### PFLEGEASSISTENTIN

Teilzeit

#### FÄHIGKEITEN:

- Qualifizierung LG1 + LG2
- Alten- und Seniorenarbeit
- Inklusionspädagogik
- verantwortungsbewusst

#### HIGHLIGHTS:

- Führerschein Klasse B (Automatik)
- Sprachkenntnisse in Türkisch

ZUR KONTAKTAUFNAHME HIER KLICKEN  
REF-NR.: 10000-1197860520-B



GESUNDHEIT/SOZIALES

### KINDERGARTENHELFERIN, OGS-KRAFT

Vollzeit/Teilzeit

#### FÄHIGKEITEN:

- Betreuung von Kindergarten-/ Klein-/Schulkindern
- Erziehung
- Mittagsbetreuung
- Freizeitgestaltung
- Frühförderung

#### HIGHLIGHTS:

- Führerschein Klasse B, BE
- Sprachkenntnisse in Englisch

ZUR KONTAKTAUFNAHME HIER KLICKEN  
REF-NR.: 10000-1194573137-B



GESUNDHEIT/SOZIALES

### INTEGRATIONS-/ INKLUSIONSFACHKRAFT

Teilzeit

#### FÄHIGKEITEN:

- Qualifizierung zur pädagogischen Hilfskraft
- Kenntnisse der Erziehungswissenschaft und Pädagogik
- pädagogische Einzelfallhilfe
- Gruppenarbeit

#### HIGHLIGHTS:

- Führerschein Klasse B
- eigener PKW

ZUR KONTAKTAUFNAHME HIER KLICKEN  
REF-NR.: 10000-1101008428-B



HANDEL/VERKAUF

### KAUFMANN EINZELHANDEL

Vollzeit/Teilzeit

#### FÄHIGKEITEN:

- abgeschlossene Berufsausbildung zum Einzelhandelskaufmann
- Kundenberatung
- Warenpräsentation
- Kassieren

#### HIGHLIGHTS:

- Führerschein Klasse B
- eigener PKW
- Sprachkenntnisse in Arabisch

ZUR KONTAKTAUFNAHME HIER KLICKEN  
REF-NR.: 10000-1198632570-B



HANDEL/VERKAUF

**HELPERIN VERKAUF**

Vollzeit/Teilzeit

**FÄHIGKEITEN:**

- Warenpräsentation
- Modeberatung
- Warenverräumung
- kommunikativ

**HIGHLIGHTS:**

- Führerschein Klasse B
- Berufserfahrung
- Sprachkenntnisse in Ukrainisch

ZUR KONTAKTAUFNAHME HIER KLICKEN  
REF-NR.: 10000-1189227518-B



HANDEL/VERKAUF

**HELPER VERKAUF**

Vollzeit

**FÄHIGKEITEN:**

- Studium im Bereich Informatik
- Computerkenntnisse
- Kundenbetreuung
- Lernbereitschaft

**HIGHLIGHTS:**

- Führerschein Klasse B
- Sprachkenntnisse in Englisch und/oder Paschtu

ZUR KONTAKTAUFNAHME HIER KLICKEN  
REF-NR.: 10000-1194565308-B



HANDWERK/BAUGEWERBE

**GERÜSTBAUER**

Vollzeit/Teilzeit

**FÄHIGKEITEN:**

- Gerüstbau
- Lagern und Transportieren
- Aufstellen von Arbeitsbühnen und Aufzüge

**HIGHLIGHTS:**

- Führerschein Klasse
- Sprachkenntnisse in Albanisch und/oder Spanisch

ZUR KONTAKTAUFNAHME HIER KLICKEN  
REF-NR.: 10000-1179231966-B



HANDWERK/BAUGEWERBE

**FEUERUNGS- UND SCHORNSTEINBAUER**

Vollzeit/Teilzeit

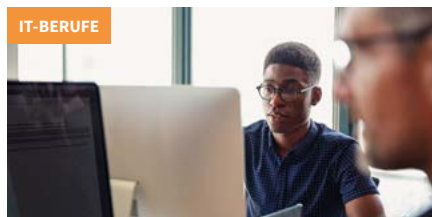
**FÄHIGKEITEN:**

- abgeschlossene Berufsausbildung zum Feuerungs- und Schornsteinbauer
- Glasfasermonteur
- Schweißen
- Gerüstbau

**HIGHLIGHTS:**

- Führerschein Klasse B
- Berufserfahrung
- handwerklicher Allrounder

ZUR KONTAKTAUFNAHME HIER KLICKEN  
REF-NR.: 10000-1182149324-B



IT-BERUFE

**FACHINFORMATIKER – SYSTEMINTEGRATION**

Vollzeit

**FÄHIGKEITEN:**

- abgeschlossene Berufsausbildung zum Fachinformatiker – Systemintegration
- Netzwerktechnik
- Systemadministration
- Sicherheitssysteme (Firewall, VPN)

**HIGHLIGHTS:**

- Sprachkenntnisse in Englisch

ZUR KONTAKTAUFNAHME HIER KLICKEN  
REF-NR.: 10000-1202694663-B



IT-BERUFE

**IT-BERATER, SAP-BERATER**

Vollzeit

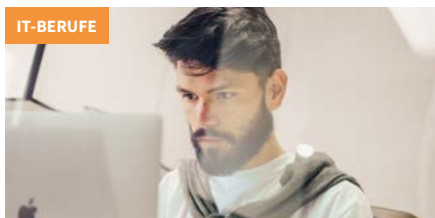
**FÄHIGKEITEN:**

- Zertifizierung in SAP, FI und MM; ITIL; PRINCE2; SAP S/4HANA; SAP-Modul FICO (Finanz-Controlling); SAP-Modul MM (Materialwirtschaft)

**HIGHLIGHTS:**

- Führerschein Klasse B
- eigener PKW
- Sprachkenntnisse in Türkisch

ZUR KONTAKTAUFNAHME HIER KLICKEN  
REF-NR.: 10000-1160792120-B



IT-BERUFE

## CLOUD-ARCHITECT, DEVOPS-ENGINEER

Vollzeit

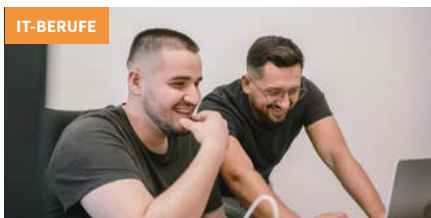
### FÄHIGKEITEN:

- abgeschlossene Qualifizierung zum Cloud- und Webentwickler
- gute Kenntnisse von DevOps-Tools, AI-Engineering; Backend-Engineering, Cyber-Security

### HIGHLIGHTS:

- Führerschein Klasse B
- Projekterfahrung
- Sprachkenntnisse in Englisch

ZUR KONTAKTAUFNAHME HIER KLICKEN  
REF-NR.: 10000-1196811885-B



IT-BERUFE

## FACHINFORMATIKER – ANWENDUNGSENTWICKLUNG

Vollzeit

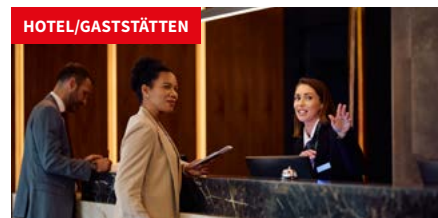
### FÄHIGKEITEN:

- abgeschlossene Berufsausbildung zum Fachinformatiker – Anwendungs-entwicklung
- Java, C#
- Datenbankpflege

### HIGHLIGHTS:

- Führerschein Klasse B
- Sprachkenntnisse in Englisch und/oder Türkisch

ZUR KONTAKTAUFNAHME HIER KLICKEN  
REF-NR.: 10000-1195184875-B



HOTEL/GASTSTÄTTEN

## HELFERIN HOTEL

Teilzeit

### FÄHIGKEITEN:

- abgeschlossene Qualifizierung für Hotel- und Gaststättenberufe
- Fachrichtung Küche und Service
- Gästebetreuung
- Roomservice

### HIGHLIGHTS:

- Führerschein Klasse B
- eigener PKW
- Sprachkenntnisse in Arabisch

ZUR KONTAKTAUFNAHME HIER KLICKEN  
REF-NR.: 10000-1148285380-B



DIENSTLEISTUNG/SONSTIGES

## MEDIENGESTALTER DIGITAL UND PRINT

Vollzeit/Teilzeit

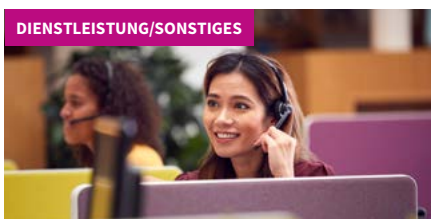
### FÄHIGKEITEN:

- abgeschlossene Berufsausbildung zum/zur Mediengestalter/in Digital und Print – Gestaltung und Technik
- Auftrags- und Bildbearbeitung
- Kundenbetreuung

### HIGHLIGHTS:

- Führerschein Klasse B
- eigener PKW
- Sprachkenntnisse in Polnisch

ZUR KONTAKTAUFNAHME HIER KLICKEN  
REF-NR.: 10000-1190856388-B



DIENSTLEISTUNG/SONSTIGES

## CALLCENTERAGENTIN (INBOUND)

Teilzeit

### FÄHIGKEITEN:

- Kundenberatung
- Marketing
- Telefonkorrespondenz
- Inbound / Outbound

### HIGHLIGHTS:

- Berufserfahrung
- Sprachkenntnisse in Englisch

ZUR KONTAKTAUFNAHME HIER KLICKEN  
REF-NR.: 10000-1170669951-B



DIENSTLEISTUNG/SONSTIGES

## FAHRER PERSONENBEFÖRDERUNG

Vollzeit

### FÄHIGKEITEN:

- Fahrzeugführung
- Tourenplanung
- Kraftfahrzeugpflege

### HIGHLIGHTS:

- Führerschein Klasse B  
+ Fahrgastbeförderung
- Sprachkenntnisse in Arabisch

ZUR KONTAKTAUFNAHME HIER KLICKEN  
REF-NR.: 10000-1154453556-B

**MEIN UNTERNEHMEN.  
MEINE STADT.**

*mein Plus.*

## **Förderung von Arbeitsverhältnissen optimal nutzen**

- nachhaltige Personalgewinnung
- bis zu 100 % Förderung
- Finanzierung von Weiterbildungen
- Entlastung der Beschäftigten
- begleitendes Coaching
- Förderung von zusätzlichen Praktika



**Alle Infos unter  
Tel. 0209 60509-100**

**Jobcenter**  
Gelsenkirchen