

# MODUL 4 CAR WRAPPING

## Fahrzeugfolierung

### Grundlagen der Fahrzeugfolierung:

- Umgang mit unterschiedlichen Folienarten an diversen Fahrzeugen
- Werkzeug- und Materialkunde
- Folierung mit selbstklebender, hochelastischer und dehnbarer Kunststoffolie (Schriftzüge, Motive sowie großflächige Beklebung), die rückstandlos entfernt werden kann

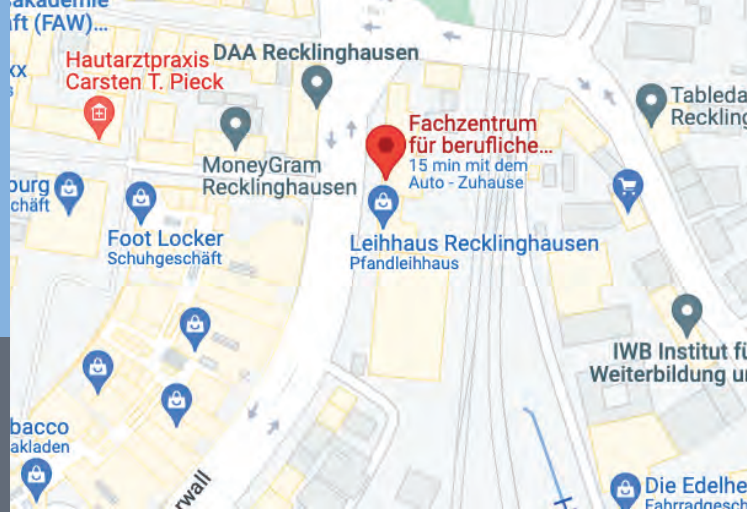
### Autoglasfolierung/Tönung der Scheiben:

- Vermittlung der Fertigkeiten durch praktisches Training an diversen Fahrzeugen
- Das Kennenlernen der Techniken der Tönung von Fahrzeugteilen mittels Folien, inkl. Vor- und Nacharbeiten

DAUER: INSGESAMT 20 WOCHEN, PRO MODUL 5 WOCHEN, 200 UNTERRICHTSEINHEITEN PRO MODUL. VOLLZEIT, VON MONTAG BIS FREITAG ZWISCHEN 8.00 UND 17.00 UHR.

-VOLLE KOSTENÜBERNAHME DURCH AGENTUR FÜR ARBEIT UND JOB CENTER (BILDUNGSGUTSCHEIN)

- MODULE INDIVIDUELL BUCHBAR
- PERMANENTER EINSTIEG MÖGLICH
- DIVERSE SCHULUNGSRORTE
- EINZELSEMINARE FÜR SELBSTZAHLER AUF ANFRAGE



Das Fachzentrum für berufliche Weiterbildung liegt verkehrsgünstig im Stadtzentrum von Recklinghausen (Nähe Rathaus), zwischen Santander Bank und Konditorei Sternemann, 5 Minuten Fußweg vom Hauptbahnhof entfernt. Gleich daneben befindet sich ein großes Parkhaus.

Haben wir Ihr Interesse geweckt? Kontaktieren Sie uns gerne.

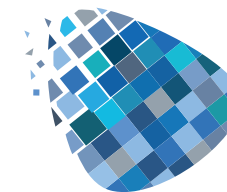


### K & G Fachzentrum für berufliche Weiterbildung GmbH

Adresse: Kaiserwall 46 - 48, 45657 Recklinghausen  
Telefon: 02361 - 90 22 28  
e-Mail: [weiterbildung@fzbw-gmbh.de](mailto:weiterbildung@fzbw-gmbh.de)  
Homepage: <https://www.fzbw-gmbh.de>



# FACHKRAFT FÜR INNOVATIVE FAHRZEUG- AUFBEREITUNG



**FZBW**  
FACHZENTRUM  
FÜR BERUFLICHE WEITERBILDUNG GMBH

# MODUL 1 KFZ - AUFBEREITUNG

Innen- und Außenaufbereitung

## Fahrzeug-Innenaufbereitung:

- Kunststoff-, Holz-, Polster- und Lackpflege
- Saugen und Nassreinigen
- Geruchsbeseitigung

## Fahrzeug-Außenaufbereitung:

- Reinigung von Verdecken
- Lackversiegelung und Lackpolitur
- Gummi- und Kunststoffversiegelung außen
- Korrosionsschutz



# MODUL 2 SMART - REPAIR

Kleinstlackierung

## Smart-Repair:

- Farbfindung
- Umgang mit der Software
- Farbtonmischung
- Reinigung der Lackierpistole

## Steinschlagschäden in Frontscheiben:

- Füllen von Steinschlägen mit Spezialharz
- Umgang mit Spezialwerkzeugen und UV-Licht

## Stoßstangenreparatur:

- Verkleben der Risse und Herausdrücken der Dellen



# MODUL 3 DELLENTECHNIK

Ausbeul- und Klebetechnik

## Ausbeul- und Klebetechnik:

Das Funktionsprinzip: je nach Art und Form der Delle wird das entsprechende Klebepad und Ausbeulwerkzeug ausgewählt.

Mit dem Ausbeulwerkzeug wird die Delle herausgezogen oder herausgedrückt, je nach dem, an welcher Stelle sich die Delle am Fahrzeug befindet.

