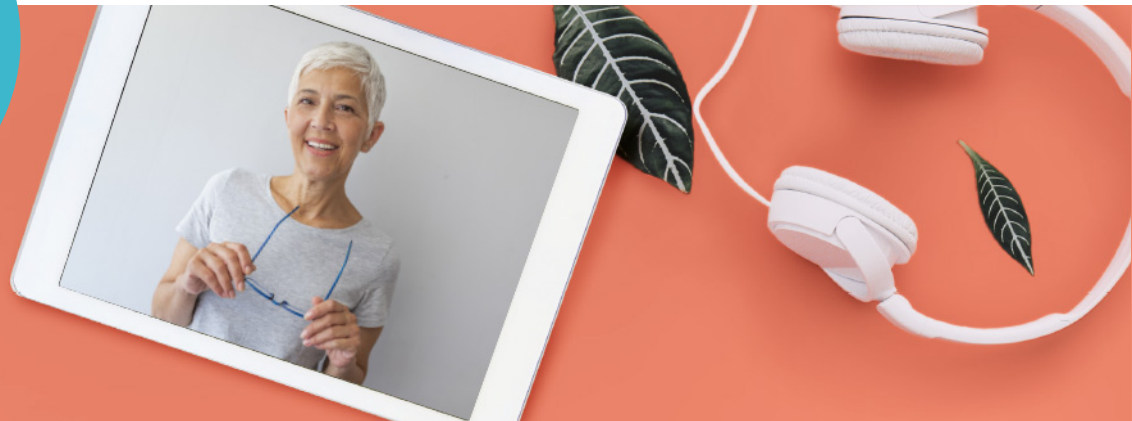


**Weiterbildung  
mit Spaß und  
Erfolg!**



## Betreuungskraft gemäß §§ 43b, 53b SGB XI

### Ein kurzer Überblick

Wer gern in Kontakt mit betreuungsbedürftigen Menschen tritt, lernt in dieser Ausbildung, wie man in Pflegeeinrichtungen ihr geistiges und seelisches Wohl durch unmittelbar zwischenmenschliche Beschäftigung fördern kann. Hilfe bei alltäglichen Dingen, sinnvoll gestalteter Zeitvertrieb oder einfühlsame Gespräche ermöglichen ihnen ein inhaltsreiches Leben in Selbstbestimmung und Würde.

Die Ausbildung ist nach den aktuellen Richtlinien des GKV-Spitzenverbandes zu den § 53b SGB (ehemals §53 c und § 87b Abs. 3 SGB XI) aufgebaut. Der genannte Paragraph verweist auf die leistungsgerechten Zuschläge für die zusätzliche Betreuung nach den Regelungen der §§ 43b, 84 Abs. 8 und 85Abs. 8 SGB XI.

Die vermittelten Kenntnisse sind erforderlich, um als zusätzliche Betreuungskraft in Pflegeeinrichtungen, Einrichtungen für Menschen mit körperlicher Beeinträchtigung, geistiger Behinderung, psychischen Erkrankungen, aber auch im ambulanten Bereich arbeiten zu können.

### Kursinhalte

- Grundlagen des § 45a und b nach SGB XI
- Würdevoller Umgang mit Menschen mit demenzbedingten Fähigkeitsstörungen
- Umgang mit Menschen mit psychischen Erkrankungen
- Umgang mit Menschen mit geistigen Behinderungen
- Umgang mit Menschen, die unter körperlichen Beeinträchtigungen leiden
- Erkrankungen des Bewegungsapparates
- Krankheitslehre
- Stärkung der Empathie
- Biographie-Arbeit
- Erinnerungsarbeit

Veranstaltungsnummer

P-930-9

Standort

IBB Gelsenkirchen  
Bahnhofstraße 74-76  
45879 Gelsenkirchen

Ihr Kontakt

**Kursinfo-Hotline**

Telefon: 0800 7050000

E-Mail: [kursinfo@ibb.com](mailto:kursinfo@ibb.com)

Unterrichtsform

Vollzeit und Teilzeit

Die nächsten Starttermine

19.04. - 24.06.22 (Vollzeit) 19.04. - 02.09.22 (Teilzeit)

02.05. - 08.07.22 (Vollzeit) 02.05. - 16.09.22 (Teilzeit)

16.05. - 22.07.22 (Vollzeit) 16.05. - 30.09.22 (Teilzeit)

Dauer

360 Lerneinheiten zzgl. 80 Lerneinheiten  
Praktikum

10 Wochen (inkl. 2 Wo. Praktikum) in Vollzeit;  
20 Wochen (inkl. 4 Wo. Praktikum) in Teilzeit

Kosten

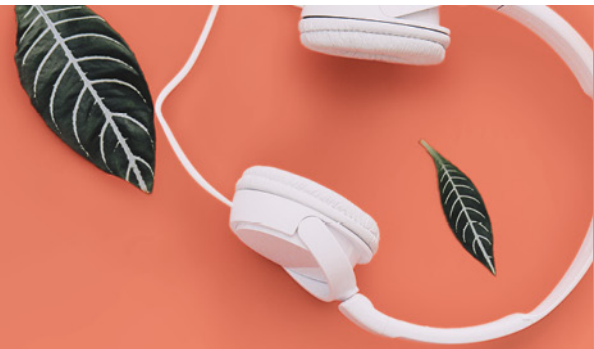
€ 0,00 (mit Bildungsgutschein)

Zulassungsnummer

A-K-120301162/001



# Weiterbildung mit Spaß und Erfolg!



- Beschäftigungen planen, durchführen und dokumentieren
- Freizeitgestaltung
- Kommunikation und Gesprächsführung
- Stress- und Konfliktlösungen
- Lehre der Erkrankungen im Alter
- Ernährungslehre
- Grundlagen im Umgang mit Sterben, Tod und Trauerarbeit
- Hygiene
- Rechtliche Grundlagen
- QM-Grundlagen
- Verschiedene Prophylaxen
- Erste-Hilfe-Kurs
- Netzwerke im Alter, Wohnen und Wohnformen
- Praktikum in einer voll- oder teilstationären Einrichtung

## Ihre beruflichen Perspektiven nach der Weiterbildung

Nach den Richtlinien des § 53b SGB XI werden von den Pflegekassen Gelder für zusätzliche Betreuungskräfte (§ 43b SGB XI) gezahlt. Der Bedarf an qualifizierten Personen mit dieser Weiterbildung ist in Pflegeeinrichtungen und ähnlichen Einrichtungen der stationären Pflege nach wie vor groß. Damit eröffnet sich Ihnen ein weites Tätigkeitsfeld. So können Sie mit Menschen arbeiten, die an Demenz erkrankt sind, eine geistige Behinderung haben oder unter einer psychischen Erkrankung leiden.

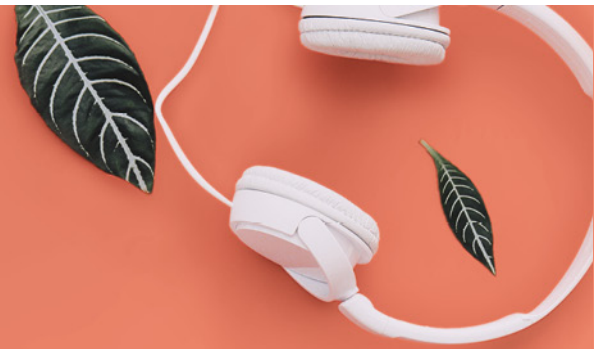
## Teilnahmevoraussetzungen

Sie müssen sich in einem mindestens fünftägigen Praktikum VOR Beginn des Kurses erproben. Hier sollen Sie als Interessent/-in herausfinden, ob Ihnen die Arbeit mit demenzerkrankten, körperlich beeinträchtigten oder geistig behinderten Menschen Freude bereitet. Gute sprachliche Verständigung in Deutsch sowie PC-Grundkenntnisse sollten Sie mitbringen. Allen Interessierten stehen wir in einem persönlichen Gespräch zur Abklärung ihrer individuellen Teilnahmevoraussetzungen zur Verfügung.

**Wichtiger Hinweis für Praktika: Ab dem 16. März 2022 gilt in vielen Praktikumsbetrieben eine einrichtungsbezogene Covid-19-Impfpflicht.**



# Weiterbildung mit Spaß und Erfolg!



## Zielgruppe

Der Kurs richtet sich an Interessenten, die eine soziale Kompetenz, Empathie-Fähigkeit, hohe Belastbarkeit sowie Wahrnehmungsfähigkeit und Beobachtungsgabe aufweisen.

## Teilnahme an Praktika

Um praktische Erfahrungen zu sammeln, ist ein Praktikum wichtiger Bestandteil Ihrer Weiterbildung. Vielleicht ergibt sich daraus sogar die Chance auf einen festen Arbeitsplatz, wenn Sie Ihren Praktikumsbetrieb von sich überzeugen.

## Ihr Abschluss

Trägerinternes Zertifikat bzw. Teilnahmebescheinigung

## Gruppengröße

max. 25 Teilnehmer

## Förderung

Wir sind zugelassener Träger nach der AZAV und alle unsere Angebote sind entsprechend zertifiziert. Ihre Teilnahme kann somit durch die Agentur für Arbeit oder das Jobcenter per Bildungsgutschein zu 100% gefördert werden.

## Effektives und bewährtes Lernkonzept

- Mehrfach ausgezeichnetes Schulungssystem Viona® für virtuellen Live-Unterricht
- Hochqualifizierte, erfahrene Dozenten
- Praxisbezogenes Arbeiten, multimediale Werkzeuge
- Kleine Lerngruppen, schnelle Kursstarts
- Moderne PC-Arbeitsplätze und persönliche Unterstützung - egal, ob Sie an einem unserer Standorte oder zu Hause lernen



**Bis bald, wir freuen uns auf Ihre Kontaktaufnahme**



## Vielfältiger Methodenmix für optimalen Lernerfolg

Neben der klassischen Wissensvermittlung durch Ihre Dozenten besteht der Unterricht auch aus Diskussionsphasen, Rollenspielen, Projektarbeiten und der Präsentation von Lernergebnissen. Auch selbstständiges Lernen mit unterschiedlichen Medien gehört zum Konzept. So lässt sich der Lernstoff optimal vertiefen und bleibt gleich viel besser hängen.

## Zusätzliche Unterstützung für Ihre Karriere

- Jederzeit persönliche Beratung
- Vielfältige Hilfe bei der Bewerbung und Jobvermittlung
- Individuelle Coachings bei Bedarf

## Höchste Qualität

- Zertifiziert nach AZAV und DIN EN ISO 9001
- Regelmäßige Testsiege bei unabhängigen Prüfungen
- Schulnote 1,7 bei Teilnehmerzufriedenheit
- 94 % Weiterempfehlung

## Jetzt informieren – wir freuen uns auf Sie!

Geben Sie Ihrem Berufserfolg neuen Schub. Wir beraten Sie zu Ihren ganz individuellen Möglichkeiten – telefonisch, per Video oder in einem persönlichen Termin. Nutzen Sie die kostenlose Kurshotline: 0800 7050000 Oder [schreiben Sie uns eine Nachricht.](#)

### Herausgeber:

IBB Institut für Berufliche Bildung AG  
Bebelstr. 40  
21614 Buxtehude

Telefon: 0800 7050000  
E-Mail: [kursinfo@ibb.com](mailto:kursinfo@ibb.com)  
Internet: [www.ibb.com](http://www.ibb.com)

### Vorstand

Bärbel Peters (Vorsitz)  
Katrin Witte

### Aufsichtsratsvorsitzende

Sigrid Baumann-Tornow

 [ibb.social](#)

 [ibb.weiterbildung](#)

 [IBB\\_AG](#)

 [user/IBBChannel](#)

 [pages/ibb](#)

 [company/ibb-ag](#)

 [/blog](#)

